

AtoN University Entrenamiento de Alta Intensidad

El entrenamiento con luz de obstrucción de alta intensidad de SPX Ayudas a la Navegación (AtoN) University ofrece instrucción práctica en un salón de clases o en una ubicación de campo aprobada de su elección, una oportunidad inigualable en la industria.

AtoN University cubre una variedad de información, desde diagnósticos y mantenimiento a nivel de componentes hasta pautas de cumplimiento de iluminación de la FAA. Varios temas de capacitación se detallan a continuación y se pueden adaptar a sus necesidades específicas.

Las clases se imparten en Franklin, TN, al sur de Nashville.

Temas de entrenamiento

Ambas clases de LED y xenón cubrirán los siguientes temas:

- Pautas de iluminación de la FAA
- Configuraciones del sistema de iluminación
- Utilización de NOC
- Resumen del sistema
- Interfaz de controlador
- Procedimientos de instalación
- Inventario de embalaje
- Lista de verificación previa a la instalación
- Direccionamiento de radiofrecuencia (RF) e interferencia electromagnética (EMI)
- Diagramas de cableado / esquemas
- Métodos de solución de problemas
- Técnicas de reparación
- RMA y procedimientos de garantía



TEMAS DE LED

- Visualización de torre con anotaciones gráficas a través de la base web
- Opciones de interfaz WiFi

TEMAS DE XENON

- Acceso al águila
- Mantenimiento preventivo y de rutina.
- Programación, perforaciones y diagnósticos de Eagle

Entrenamiento de Alta Intensidad

Entrenamiento de ubicación de campo

Reduzca el tiempo que pasa en el aula y evite la disminución de la producción laboral al programar un instructor de AtoN para que realice capacitación de campo en el sitio en un lugar aprobado de su elección. La capacitación en el sitio incluirá todas las etapas de la instalación del producto, incluidas las prácticas de seguridad, las técnicas de ahorro de tiempo, los requisitos del fabricante y la orientación adecuada basada en las regulaciones actuales de la FAA y la FCC. Nuestro instructor también está disponible para subir al nivel 1 y verificar que se sigan las prácticas correctas de instalación. Si hay una canasta de hombre o un elevador, se puede inspeccionar el vértigo y el sitio general de la torre.

- Paseo del sitio; incluyendo completar JHA
- Inventario de elementos de instalación
- Procedimientos de instalación paso a paso
- Descripción detallada de las opciones de programación
- Revise los planos y diagramas de cableado específicos del sitio
- Inspeccionar los materiales después de la instalación
- Realizar inspección de iluminación
- Mantenimiento preventivo

Inversión

Tarifa de aula individual: USD \$275 cada uno (Solo capacitación basada en Franklin; el precio es para hasta 15 personas por sesión)

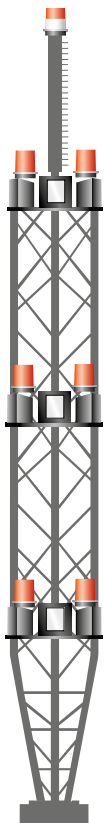
Entrenamiento de campo disponible a pedido.

- Viaje de 1 día y capacitación sobre el terreno en el lugar: US \$1,700
- Cada día adicional gastado en el sitio: US \$900.00

Para más información o para programar una clase:

- Visite www.flashtechology.mx
- Correo electrónico flashtraining@spx.com
- Llame a Brian DeGeorgio al +1.615.503.2032

FAA TORRE DE TRANSMISIÓN DE ILUMINACIÓN



FAA AC 70/7460-1L

Tipo de torre F3

- Más de 700' pero no más de 1050' excluyendo cualquier accesorio
- 1 - L-864 / L-865 AOL baliza dual de intensidad media (roja/infrarroja/blanca)
- 6 - balizas rojas/infrarrojas L-864
- 9 - L-856 balizas de alta intensidad

Las torres **FAA AC 70/7460-1L** no tienen requisitos de infrarrojos.

La torre G no tiene accesorios superiores a 40' y no requiere una baliza AOL



FAA AC 70/7460-1K

Tipo de torre F3

- Más de 700' pero no más de 1050' excluyendo cualquier accesorio
- 1 - L-864 / L-865 AOL baliza dual de intensidad media
- 6 - balizas rojas L-864
- 9 - L-856 balizas de alta intensidad
- 9 - Luces indicadoras L-810

La torre G no tiene accesorios superiores a 40' y no requiere una baliza AOL

* Llame para más detalles.