

# AtoN University Entraînement de Haute Intensité

La formation sur les feux d'obstruction à haute intensité de l'Université Aides à la Navigation (AtoN) offre une formation pratique dans une salle de classe ou sur le terrain approuvé de votre choix, une première dans l'industrie.

AtoN University couvre une variété d'informations, des diagnostics et de la maintenance au niveau des composants aux directives de conformité de l'éclairage FAA. Divers sujets de formation sont détaillés ci-dessous et peuvent être adaptés à vos besoins spécifiques.

Les cours ont lieu à Franklin, TN, au sud de Nashville.

## Sujets de formation

Les classes LED et xénon couvriront les sujets suivants:

- Directives d'éclairage de la FAA
- Paramètres du système d'éclairage
- Utilisation de NOC
- Résumé du système
- Interface de contrôleur
- Procédures d'installation
- Inventaire d'emballage
- Liste de contrôle de pré-installation
- Adressage par radiofréquence (RF) et interférences électromagnétiques (EMI)
- Schémas de câblage / schémas
- Méthodes de dépannage
- Techniques de réparation
- RMA et procédures de garantie



### THÈMES LED

- Visualisation de la tour avec des annotations graphiques via la base Web
- Options d'interface WiFi

### THÈMES XENON

- Accès à l'aigle
- Maintenance préventive et de routine
- Programmation, forage et diagnostic Eagle

# Entraînement de Haute Intensité

## Formation sur le terrain

Réduisez le temps passé en classe et évitez la diminution du rendement du travail en programmant un instructeur AtoN pour effectuer une formation sur le terrain à un emplacement approuvé de votre choix. La formation sur site comprendra toutes les étapes de l'installation du produit, y compris les pratiques de sécurité, les techniques de gain de temps, les exigences du fabricant et les conseils appropriés basés sur les réglementations actuelles de la FAA et de la FCC. Notre instructeur est également disponible pour monter au niveau 1 et vérifier que les bonnes pratiques d'installation sont respectées. S'il y a un panier d'homme ou un ascenseur, le vertige et le site général de la tour peuvent être inspectés.

- Promenade sur le site; y compris l'achèvement de JAI
- Inventaire des éléments d'installation
- Procédures d'installation étape par étape
- Description détaillée des options de programmation
- Examiner les plans et schémas de câblage spécifiques au site
- Inspecter les matériaux après l'installation
- Effectuer une inspection d'éclairage
- Maintenance préventive

## Investissement

Frais de cours individuels: USD \$275  
(Formation basée à Franklin uniquement; le prix est pour jusqu'à 15 personnes par session)

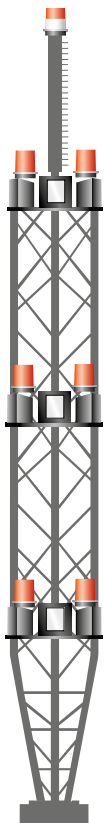
Formation sur le terrain disponible sur demande.

- Voyage d'une journée et formation sur le terrain: US \$1700
- Chaque jour supplémentaire passé sur place US \$900

Pour plus d'informations ou pour planifier un cours:

- Visitez [www.flashtechnologyfr.com](http://www.flashtechnologyfr.com)
- Courriel [flashtraining@spx.com](mailto:flashtraining@spx.com)
- Appelez Brian DeGeorgio au +1.615.503.2032

## FAA ÉCLAIRAGE DE TOUR DE DIFFUSION



### FAA AC 70/7460-1M

Type de tour F3

- Plus de 700' mais pas plus de 1050' sans aucun accessoire
- 1 - gyrophares double (rouge/infrarouge/blanc) intensité moyenne LOL-864 / L-865 AOL
- 6 - gyrophares rouges/infrarouges L-864
- 9 - balises haute intensité L-856

Les tours **FAA AC 70 / 7460-1L** n'ont aucune exigence infrarouge.

La tour G n'a pas d'accessoires supérieurs à 40' et ne nécessite pas de balise AOL



### FAA AC 70/7460-1K

Type de tour F3

- Plus de 700' mais pas plus de 1050' sans aucun accessoire
- 1 - balise double intensité moyenne LOL-864 / L-865 AOL
- 6 - balises rouges L-864
- 9 - balises haute intensité L-856
- 9 - voyants lumineux L-810

La tour G n'a pas d'accessoires supérieurs à 40' et ne nécessite pas de balise AOL

\* Appelez pour plus de détails.